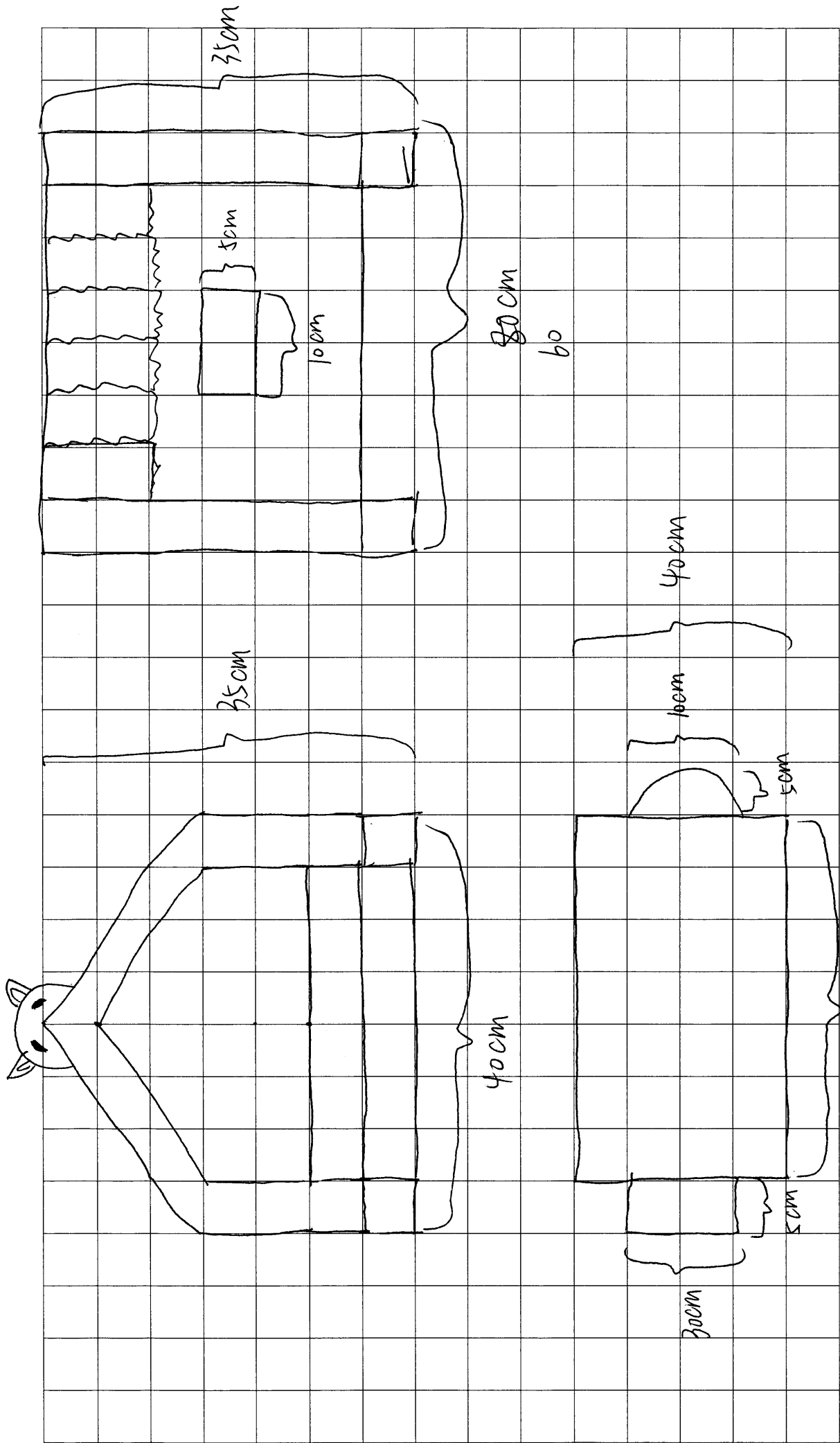


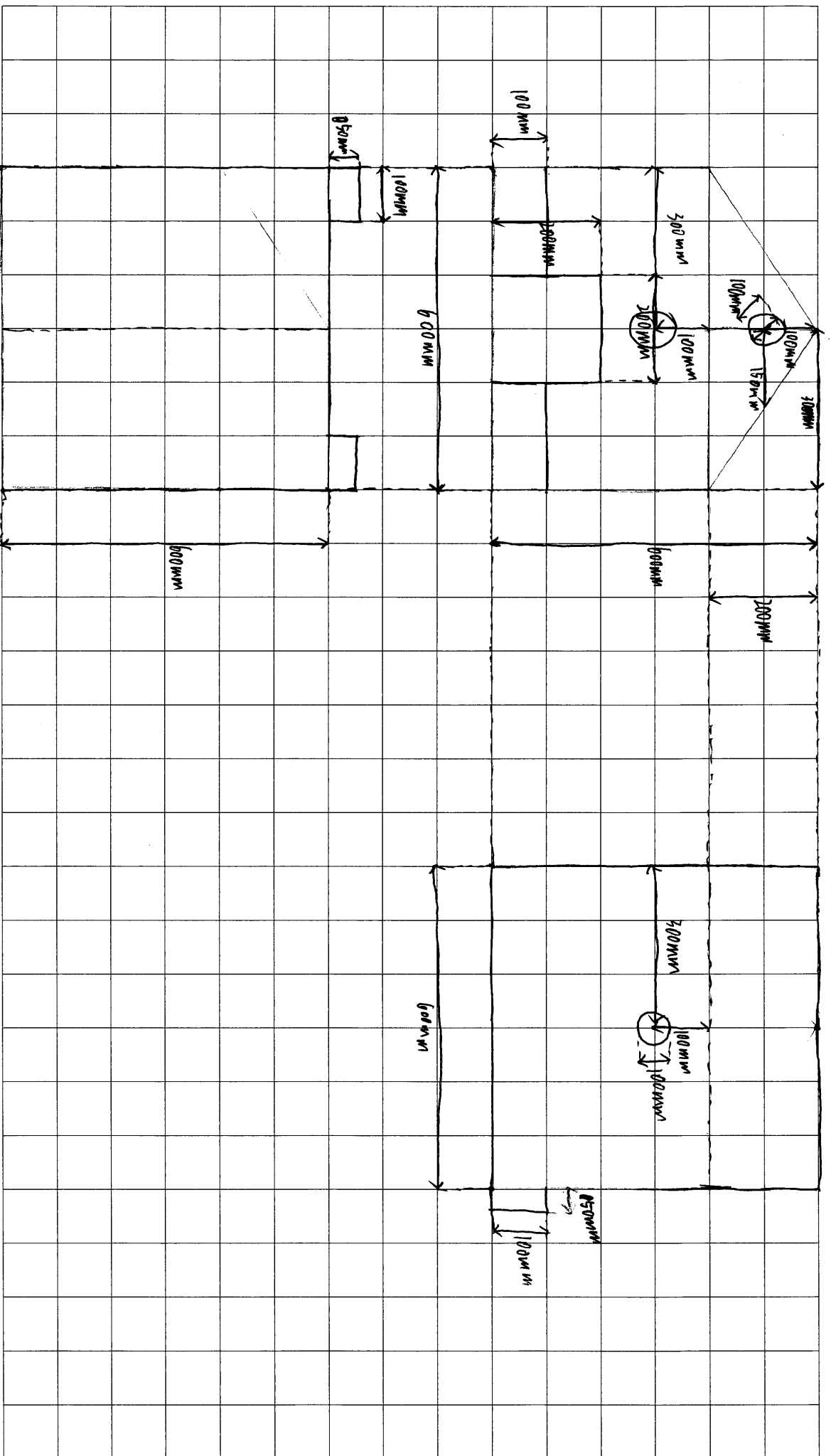
绘制说明:

1. 需标注产品外部尺寸
2. 需标注产品组成结构及其功能
3. 如果产品内部有独特设计, 需简单绘制内部细节图



绘制说明:

1. 三个视图应遵循“长对正、宽平齐、高相等”原则。
2. 尺寸标注要正确、完整、清晰、合理。
3. 要注明比例尺，即 1 个方格代表多少厘米。比例尺： $1 \text{ 方格} = \frac{80 \text{ cm}}{60}$ 厘米。

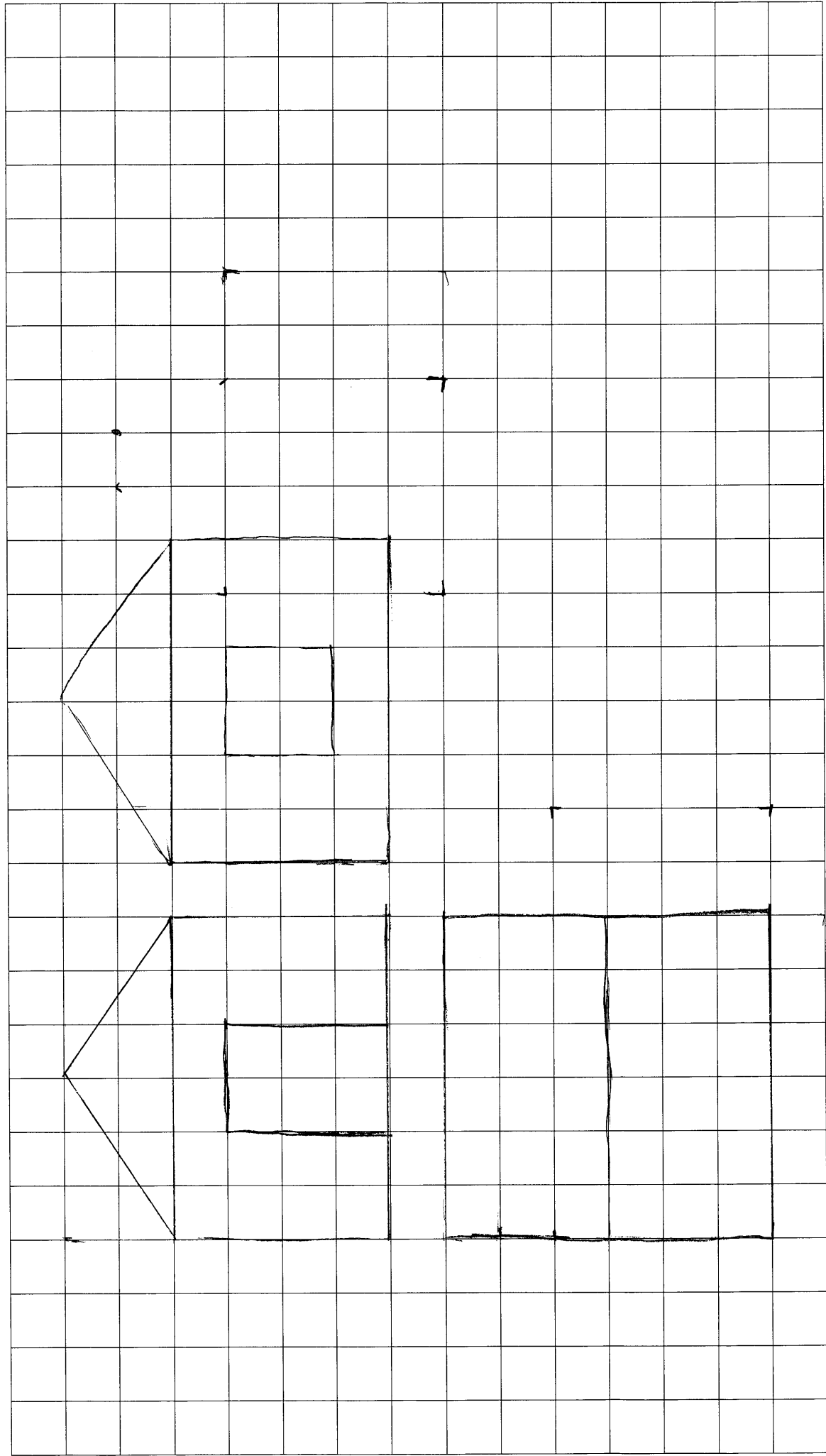


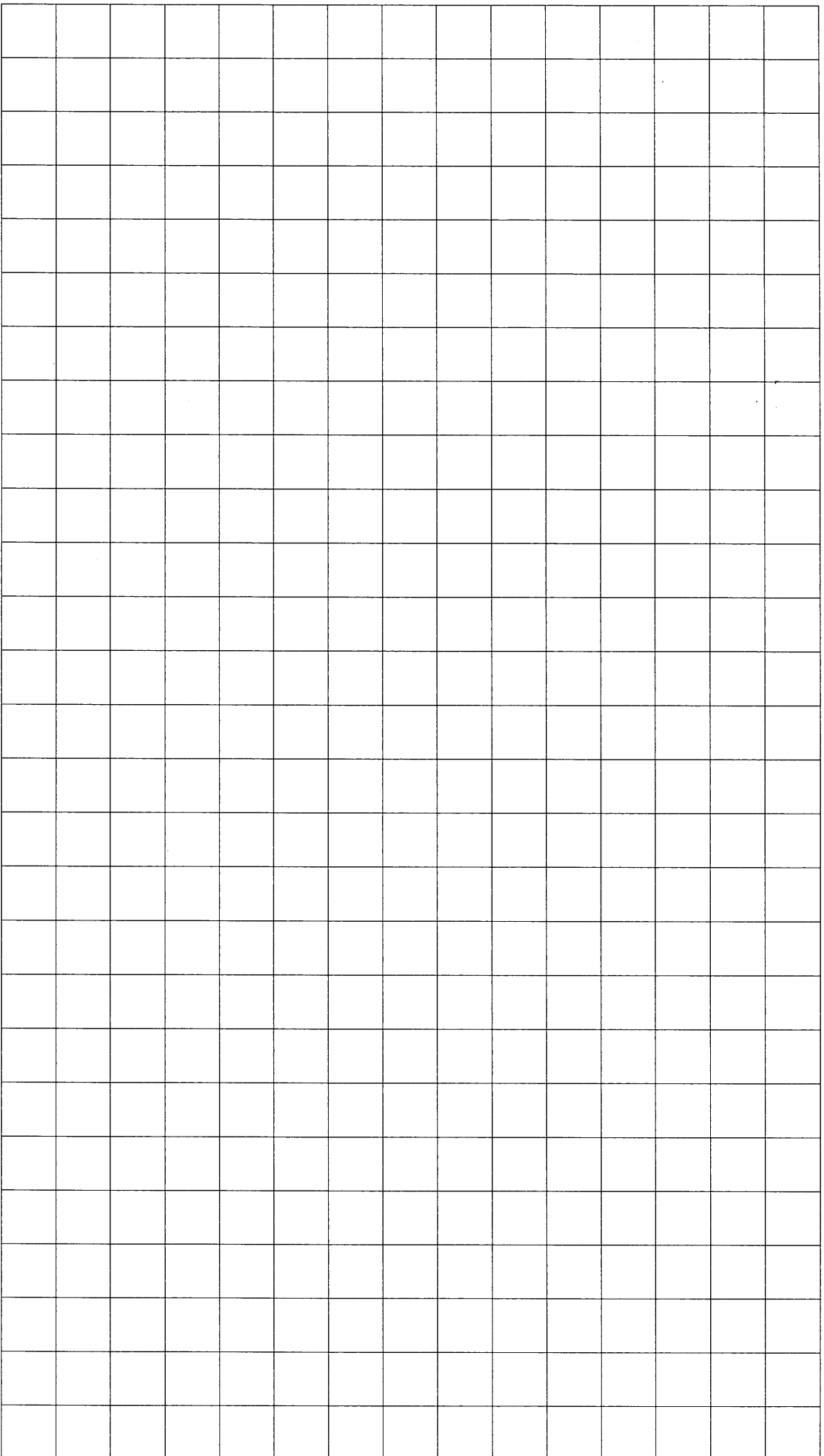
绘制说明:

1. 三个视图应遵循“长对正、宽平齐、高相等”原则。
2. 尺寸标注要正确、完整、清晰、合理。
3. 要注明比例尺，即 1 方格代表多少厘米。比例尺: 1 方格 = 10 厘米。

绘制模型三视图并标注尺寸

小组序号：第 2 组 绘图师：张嘉年、李钰瑶





绘制说明:

1. 三个视图应遵循“长对正、宽平齐、高相等”原则。
2. 尺寸标注要正确、完整、清晰、合理。
3. 要注明比例尺, 即 1 个方格代表多少厘米。比例尺: 1 方格 = 10 厘米。