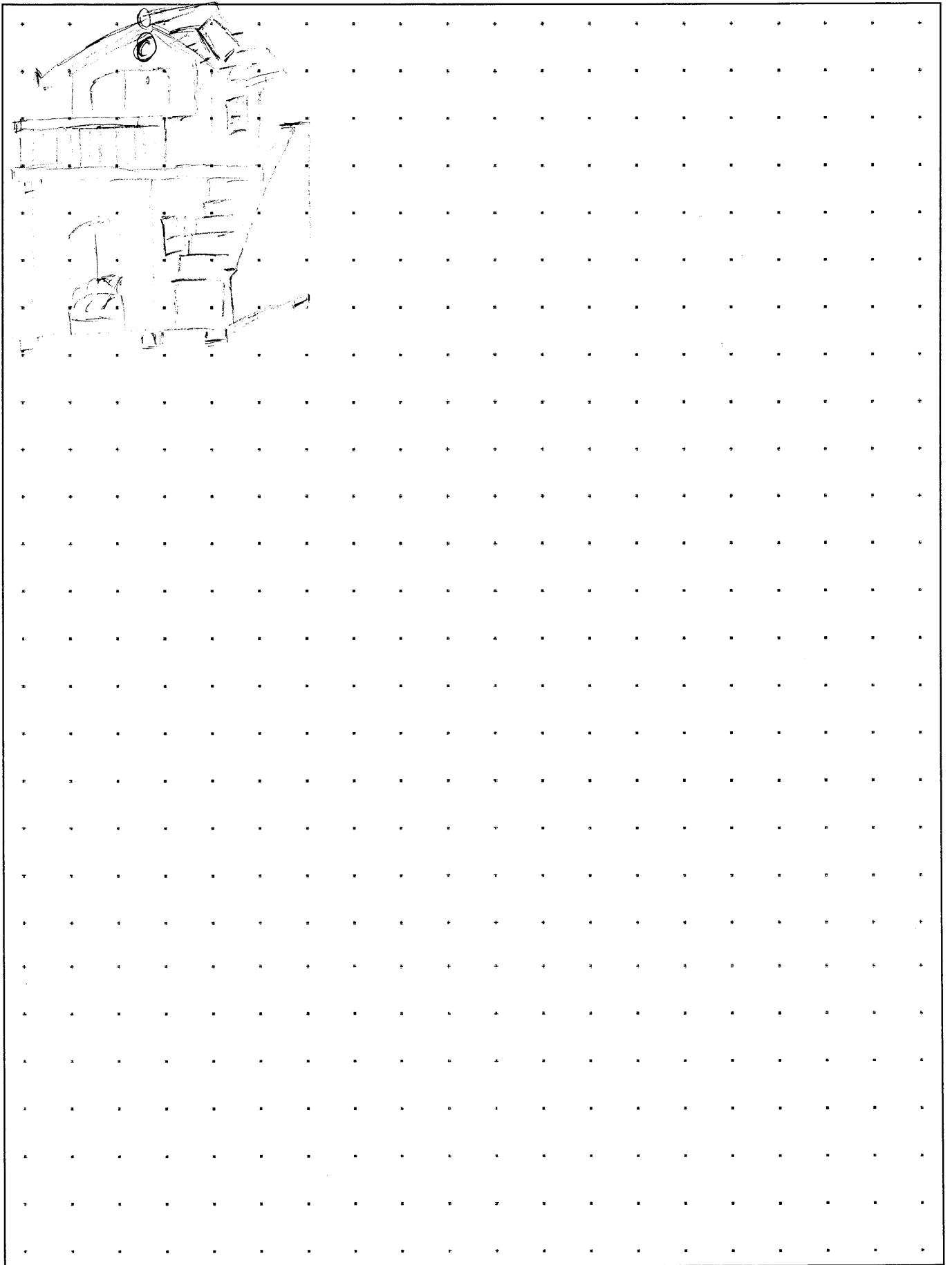
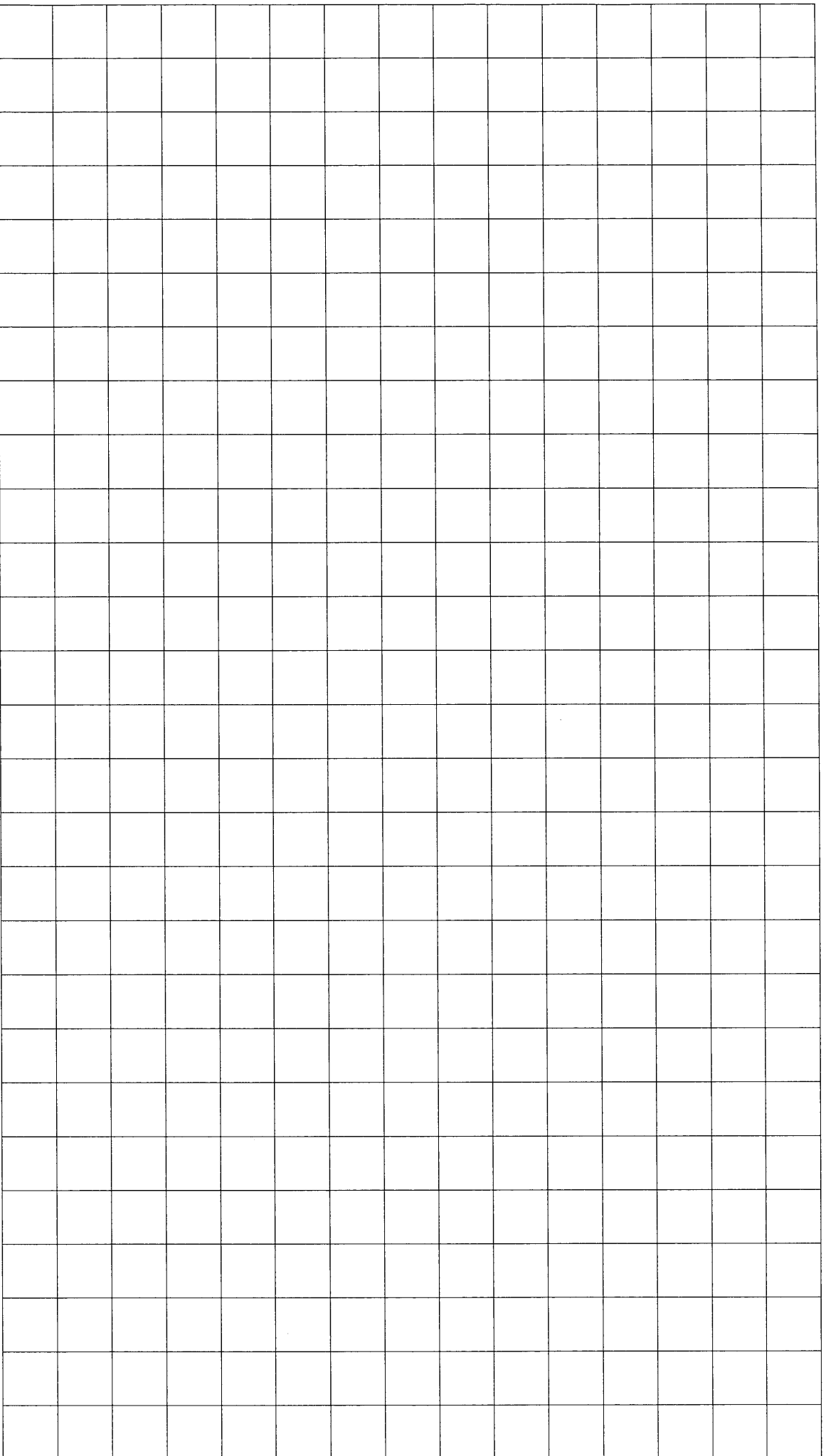


小组设计草图

小组序号：第三组

绘图师：陈鑫林





绘制说明:

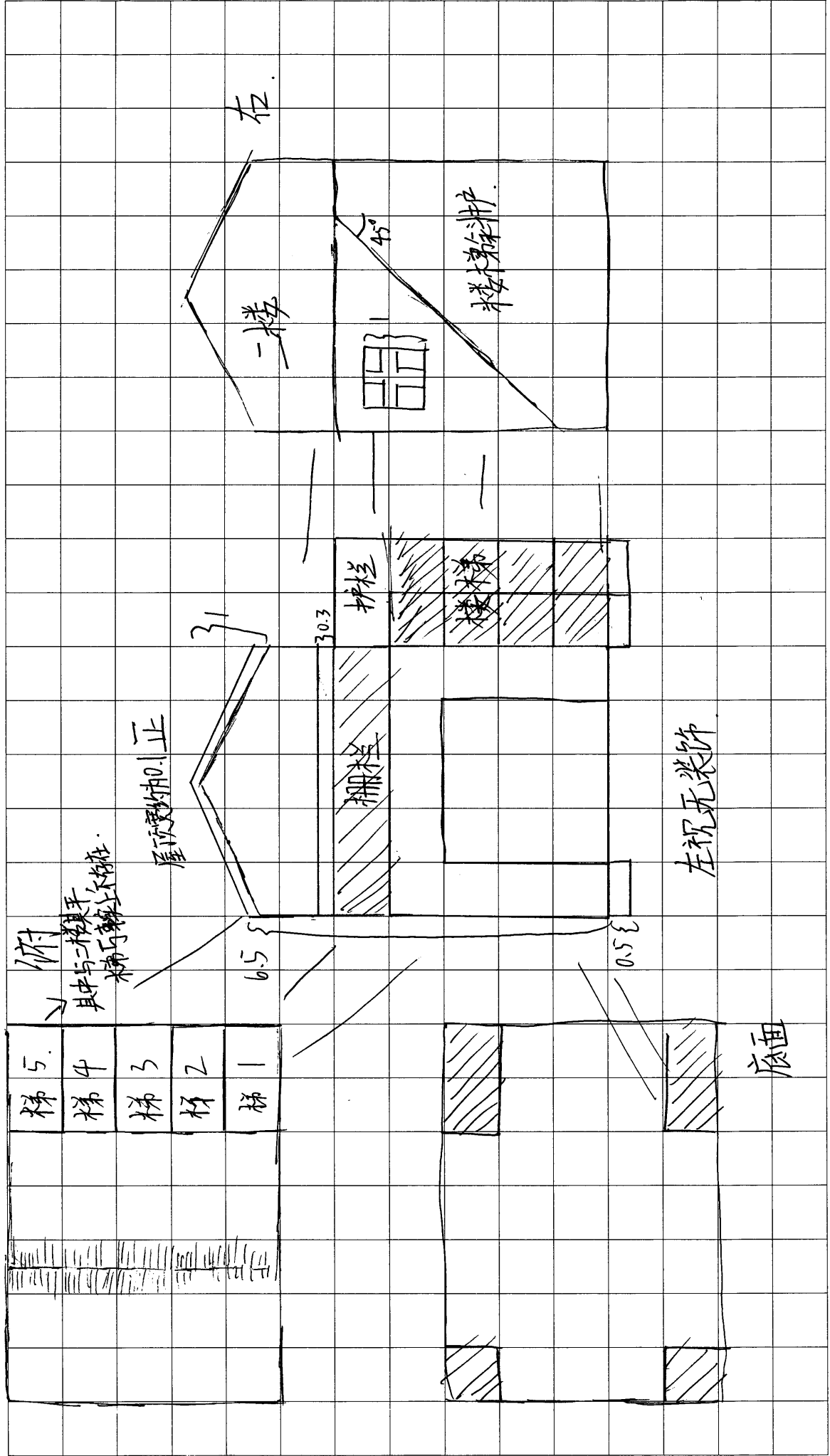
1. 三个视图应遵循“长对正、宽平齐、高相等”原则。
2. 尺寸标注要正确、完整、清晰、合理。
3. 要注明比例尺, 即 1 个方格代表多少厘米。比例尺: 1 方格 = 10 厘米。

绘制模型三视图并标注尺寸

小组序号：第三组

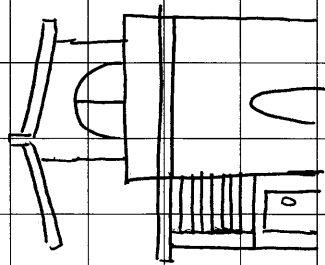
绘图师：李斌

比例尺：1:10

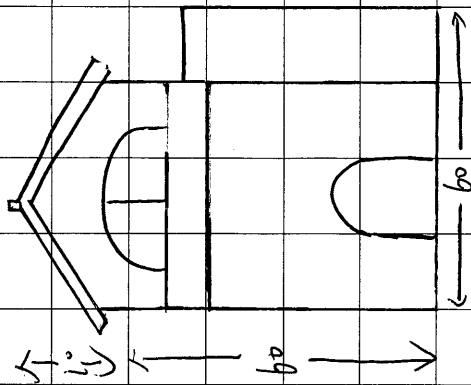


绘制模型三视图并标注尺寸

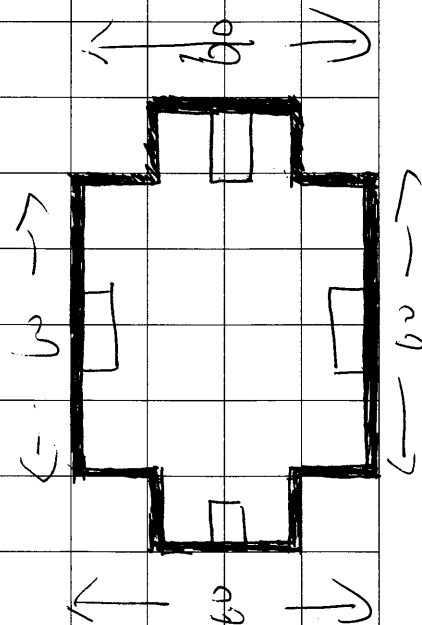
小组序号：第2组 绘图师：陈少达



主视图



俯视图



左视图

